



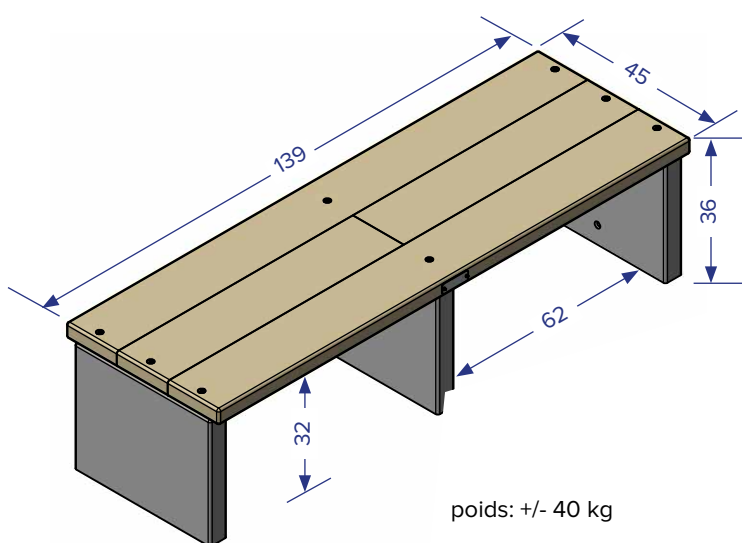
livré assemblé



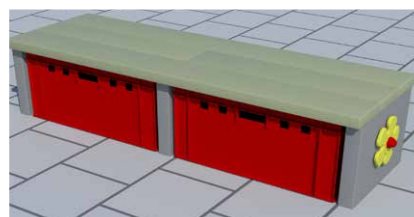
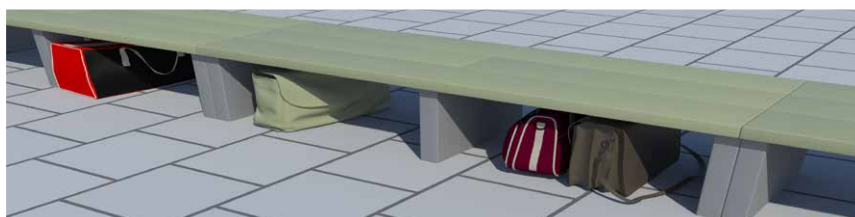
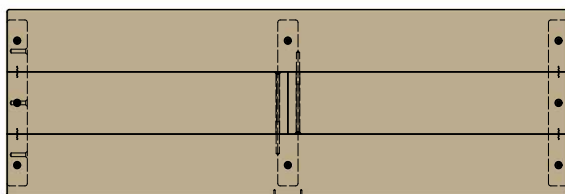
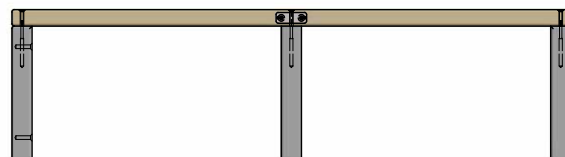
angles et coins arrondis



ancrage facultatif
set de fixation en option



poids: +/- 40 kg



Bacs rouges, fleurs et panneaux verts en option.

Installation

Le banc est conçu pour recevoir 2 bacs de rangement. Les bancs sont livrés assemblés et ils peuvent être fixés les uns aux autres avec la visserie en inox fournie. Le banc doit être installé sur sol dur. Pour éviter que l'eau ne s'infilte dans les bacs, il est conseillé d'installer la banquette à l'abri de la pluie.

Matériaux

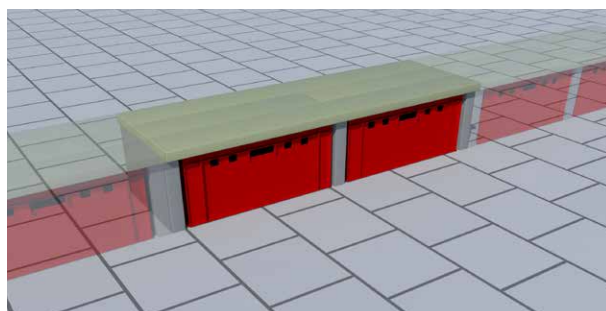
- Profilés massifs Govaplast en plastique recyclé (PE) teinté dans la masse (Beige et gris).
=> Les profilés sont **arrondis par sécurité** avec un rayon de fraisage de +/- 5 mm
- Visserie en inox (8 mm).
- Option: 2 plaques décoratives de 19 mm en PE vert/vert teinté dans la masse anti-UV.

Entretien

La banquette ne comporte aucune pièce mobile. L'entretien du plastique se limite à l'essentiel, le nettoyage à l'eau tiède savonneuse au moyen d'une éponge ou d'une brosse douce. Rincez en profondeur, afin d'éliminer tout résidu de savon et de saletés. Le plastique présente un taux d'absorption d'humidité inférieur à 0,29%. L'huile, la graisse et d'autres produits ne font donc que peu de taches, voire pas de taches du tout. Ce taux d'absorption d'humidité extrêmement faible, rend difficile, voire impossible, la fixation des mousses, algues, etc. permettant ainsi de les enlever aisément. Possibilité de nettoyage au Kärcher à une pression maximale de 100 bars. Il faut toutefois éviter ce traitement autant que possible. Il n'est d'ailleurs généralement pas nécessaire. Aspergez avec un jet rotatif, à une distance minimale de 30 cm du plastique.

Montage

Les bancs sont livrés assemblés et peuvent être vissés les uns aux autres. Sur un des 2 pieds extérieurs, trois trous sont préperçés et taraudés à cet effet. Mettez le pied percé contre le pied non percé de l'autre banc, serrez les pieds avec des serres-joints et visser les pieds ensemble. Il faut repasser dans les 3 trous avec une mèche à bois de 6 mm.



Options

1. Bac de rangement

Le banc est conçu pour 2 bacs Euronorm solides de 40 x 60 x h 30 cm.

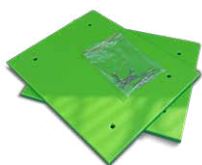


Astuce : Si vous souhaitez pas que les enfants se servent dans les bacs, vous pouvez toujours les verrouiller en vissant vous même des poignées dans les pieds et en insérant une chaîne verrouillé par cadenas.



2. Décoration des parois latérales

- Plaques décoratives vertes à fixer avec les vis fournies (GP62ORG)



- Fleurs décoratives :
petite (10 cm - GP27R, GP27G)
ou grande (18 cm - GP28G)



Ancrage (facultatif)

Le banc n'est généralement pas ancré au sol.
L'ancrage au sol peut se faire avec 4 pièces de fixation en L en inox qui sont proposées en option.
Il est recommandé de prépercer les trous avec une mèche à bois ou à métal de 4 mm.
Forez dans le sol, à travers le trou du L, avec une mèche à béton de 8 mm, insérez la cheville et vissez.

Conseil important

Insérez d'abord complètement la cheville dans le trou.
Ensuite, vissez plutôt que frappez la vis au marteau de façon à ne pas endommager la tête de vis.

